

# PERIO MASTER

IN NUOVE  
TECNOLOGIE

Corso in presenza e online (FAD)



03/02 | 02/03 | 06/04 | 04/05 | 01/06 | 06/07

Coordinatore Scientifico:

- **Dott.ssa G. Bonarini**

Responsabile Organizzativo:

- **Dott. A. Sarnataro**

Elenco Docenti:

- **Dott.ssa J. Bassignani**
- **Dott.ssa G. Bonarini**
- **Dott. A. Butera**
- **Dott.ssa S. Drivas**
- **Dott. G. Gualini**
- **Prof. F.S. Martelli**
- **Dott. D. Modesti**
- **Dott.ssa C. Marruganti**
- **Dott. M. Montevercchi**
- **Dott.ssa M. Passafaro**
- **Dott. A. Perra**
- **Dott. G. Rocca**
- **Dott. A. Sarnataro**
- **Dott.ssa A. Sironi**

## TRATTAMENTO NON CHIRURGICO DELLA MALATTIA PARODONTALE

La conoscenza della materia, la rigida applicazione di un metodo di lavoro e il continuo aggiornamento del proprio know-how è alla base di qualsiasi disciplina scientifica. Nel mondo dell'odontoiatria, fra tutte le sue specialità, la parodontologia è quella che meglio rappresenta questa impostazione: controllo rigoroso di patologie da biofilm e complicità sistemiche associate.

L'obiettivo del corso è quello di fornire ai partecipanti la formazione necessaria nella gestione della malattia parodontale in tutti i suoi aspetti e con le più avanzate tecnologie e strumenti. E' grazie alla fusione di questi fattori che si rende possibile l'esecuzione di una medicina performante e personalizzata.

L'offerta formativa prevede due modalità di svolgimento del corso. La prima, in presenza, permetterà ai partecipanti di relazionarsi direttamente con i relatori e di eseguire con il loro affiancamento la parte pratica. La seconda sarà erogata in modalità FAD e permetterà al partecipante di eseguire comodamente da casa il corso attraverso telecamere ambientali collegate direttamente al riunito operatorio per la parte pratica.

Entrambe le modalità copriranno il fabbisogno formativo annuale conferendo agli iscritti 50 crediti ECM.

# PRIMO MODULO

## 3 Febbraio



9.00-10.30 Anatomia parodontale e perimplantare in salute e in malattia. Differenza tra bone and tissue level implants, differenti design implantari e relativa componentistica protesica (connessione interna/esterna, protesi cementata/avvitata, one abutment one time vs connection-disconnection technique).  
Dott. G. Gualini

10.30-11.00 Lettura del sondaggio parodontale, come interpretare i numeri e l'analisi dei fattori di rischio legati al dente e al sito. Periogram.  
Dott.ssa G. Bonarini

11.00-11.30 Coffee break

11.30-12.00 Ruolo del team odontoiatrico nelle scienze della nutrizione.  
Dott.ssa G. Bonarini - Dott. A. Sarnataro

12.00-13.00 L'evoluzione del microbiota. Come trarre vantaggio dalla diagnostica molecolare parodontale di laboratorio. Dott.ssa M. Passafaro

13.00-14.00 Lunch

14.00-15.00 L'approccio Bio-psicologico del paziente parodontale e come l'uso degli scanner intraorali può coadiuvare la comunicazione.  
Dott.ssa G. Bonarini

15.00-16.30 La nuova classificazione delle malattie parodontali associate a placca. Dai dati diagnostici alla classificazione, come si classifica un caso clinico.  
Dott.ssa G. Bonarini

16.30-18.30 Parte Pratica: esecuzione status parodontale e sondaggio con software Periogram, prelievo di diagnostica molecolare.

# SECONDO MODULO

## 2 Marzo

9.00-10.00 Periomedicine 4.0: correlazione tra salute orale e salute generale. Dott.ssa C. Marruganti

10.00-11.30 Tecniche e posizioni per la fotografia in parodontologia: una routine indispensabile. Come fotografare il colore prima e dopo lo sbiancamento. Dott. G. Rocca

11.30-12.00 Coffee break

12.00-13.00 La medicina fisiologica di regolazione applicata alla terapia parodontale. Dott. A. Perra

13.00-14.00 Lunch

14.00-15.00 Prognosi di un elemento dentale: cosa la influenza, come cambia nel tempo e come utilizzarla come strumento comunicativo con il paziente. Dott.ssa G. Bonarini

15.00-16.00 Nuovi e vecchi fattori di rischio parodontali. Analisi del rischio parodontale personalizzato sul paziente. Dott.ssa C. Marruganti

16.00-18.30 Parte Pratica: periorisk, prognosi di un caso clinico, presa impronta con scanner intraorale. Come riconoscere il trauma parodontale da occlusione.



# TERZO MODULO

## 6 Aprile



9.00-10.00 Malattie perimplantari: principi biologici, caratteristiche dei tessuti implantari, eziopatogenesi di mucosite e perimplantite, nuova classificazione. Dott.ssa A. Sironi

10.00-11.00 Trattamento della malattia perimplantare: come eseguire la terapia non chirurgica e le basi per successo a lungo termine. Dott.ssa A. Sironi

11.00-11.30 Coffee break

11.30-12.30 Terapia di supporto implantare: protocolli di mantenimento a breve e lungo termine. Dott.ssa A. Sironi

12.30-13.30 Parte Pratica: esercitazioni su modelli.

13.30-14.30 Lunch

14.30-15.30 Terapia parodontale non chirurgica e le diverse strategie minimamente invasive: root surface debridement vs scaling & root planning. Dott.ssa J. Bassignani

15.30-16.30 Ergonomia hi tech nella Terapia non chirurgica mininvasiva con tipologia di strumentario manuale. Dott.ssa J. Bassignani

16.30-17.30 Tecniche e strumentario personalizzato per l'Igiene Orale domiciliare. Come si programma la terapia parodontale di supporto e il ruolo dell'igienista nella fidelizzazione del paziente. Dott.ssa J. Bassignani

17.30-18.30 Parte Pratica: esercitazioni su modelli e pazienti.

# QUARTO MODULO

## 4 Maggio

9.00-10.00 Introduzione al Laser: l'uso corretto delle sorgenti di luce laser in parodontologia.  
Prof. F.S. Martelli

10.00-11.00 Interazione Laser/tessuto, come sfruttare gli effetti benefici sui tessuti irradiati dal Laser.  
Prof. F.S. Martelli

11.00-11.30 Coffee break

11.30-12.30 Terapia farmacologica aggiuntiva topica e sistemica. Dott. A. Butera

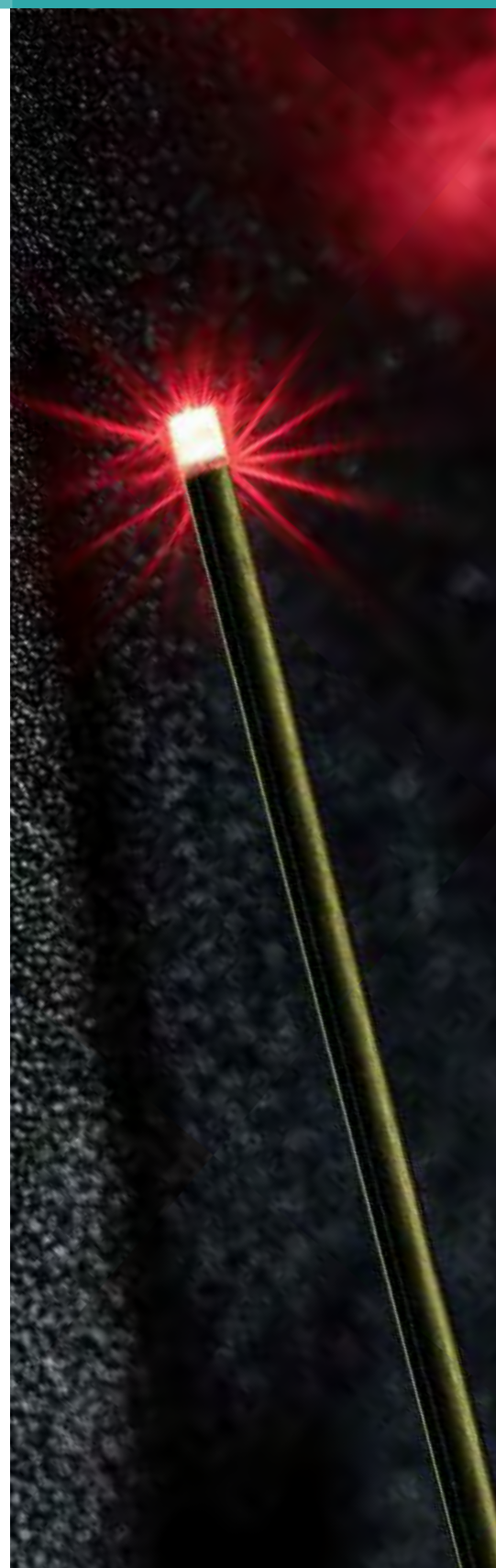
12.30-13.30 Probiotici. Dott. A. Butera

13.30-14.30 Lunch

14.30-15.30 Ozono terapia. Dott. M. Montevecchi

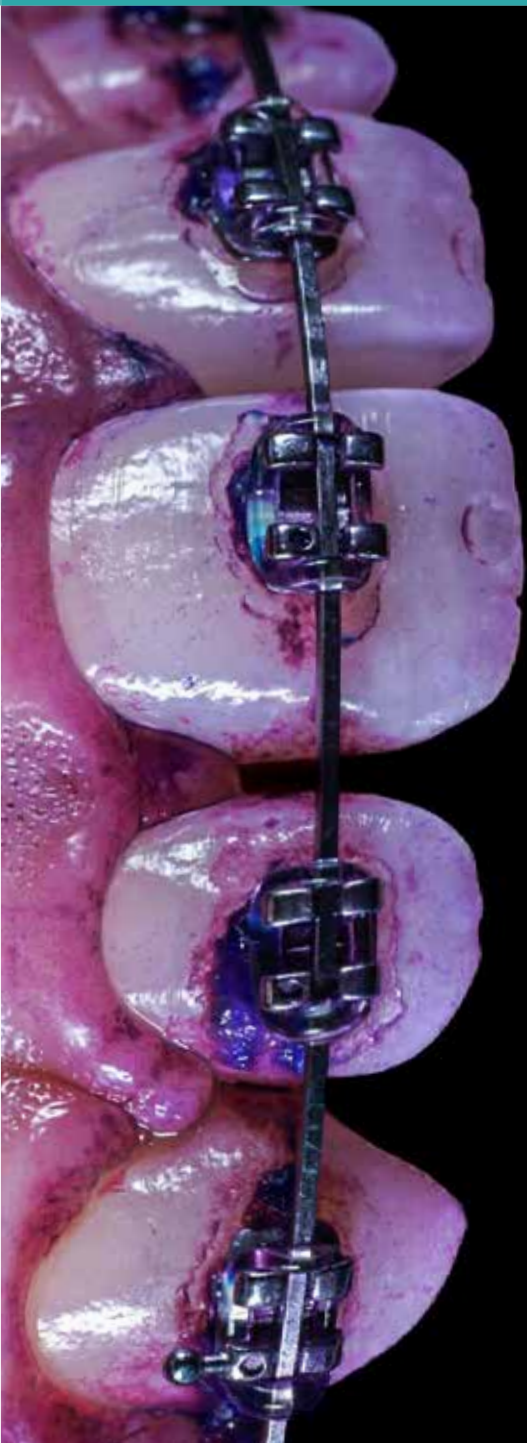
15.30-16.30 Guarigione dei tessuti dopo la terapia non chirurgica. Come si rivaluta il successo terapeutico e come si gestiscono le tasche residue.  
Dott.ssa G. Bonarini

16.30-18.30 Parte Pratica: esercitazione sull'utilizzo del laser e ozono.



# QUINTO MODULO

## 1 Giugno



9.00-10.00 Eziologia del biofilm batterico e importanza della gestione. Dott.ssa S. Drivas

10.00-11.00 8 step del protocollo GBT e applicazioni cliniche. Dott.ssa S. Drivas

11.00-11.30 Coffee break

11.30-12.30 Sicurezza, efficacia e comfort in un unico trattamento. Dott.ssa S. Drivas

12.30-13.30 Vantaggi dell'introduzione del protocollo GBT come standard di profilassi.  
Dott.ssa S. Drivas

13.30-14.30 Lunch

14.30-15.30 Vantaggi e benefici per l'operatore e il paziente. Dott.ssa S. Drivas

15.30-18.30 Parte Pratica: Esercitazione air flowing tra corsisti (team work)

- Tecnologia di AIRFLOW® Prophylaxis Master
- Tecniche e accorgimenti per i prodotti GBT, tra cui polvere AIR- FLOW® PLUS, manipolo AIR- FLOW® MAX, strumento Piezon® PS.



# SESTO MODULO

## 6 Luglio

9.00-10.00 Difetti dello smalto: eziologia e diagnostica. Dott. D. Modesti

10.00-11.00 La remineralizzazione dei tessuti del dente. Dott. D. Modesti

11.00-11.30 Coffee break

11.30-12.30 Resine infiltranti nelle alterazioni dello smalto. Dott. D. Modesti

12.30-13.30 Indicazioni e procedure cliniche sull'utilizzo cliniche sull'utilizzo dell'ICON.  
Dott. D. Modesti

13.30-14.30 Lunch

14.30-15.30 Le sostanze sbiancanti disponibili in commercio e il loro effetto sui tessuti. Sbiancamento in office, domiciliare o tecnica combinata? Effetti collaterali, controindicazioni e mantenimento.  
Dott. D. Modesti

15.30-16.30 Sbiancamento e resine infiltranti: timing operativo. Dott. D. Modesti

16.30-18.30 Parte Pratica: esercitazione su modelli e pazienti.



# Informazioni generali

## Iscrizione in presenza

Il Corso è a pagamento ed è riservato a 17 partecipanti in sede, l'iscrizione comprende:

- Kit didattico
- Partecipazione ai lavori
- Attestato di frequenza
- Attestato ECM (agli eventi diritto)
- Coffee break
- Light lunch

## Iscrizione Online

Il Corso è a pagamento ed è riservato a 100 partecipanti su piattaforma certificata ECM comprende:

- Partecipazione ai lavori
- Attestato di frequenza
- Attestato ECM (agli eventi diritto)

## Quota di iscrizione

- 1700,00€ IVA inclusa in presenza
- 1100,00€ IVA inclusa online

## Sede del corso

- Firenze: Via dell'Ariento, 4

Lo svolgimento del corso è subordinata al raggiungimento di un numero minimo di partecipanti (n.5 iscritti in presenza).

## Formazione ECM totalmente detraibile

Secondo la legge del 22 maggio 2017 n.81 (c.d. 'Jobs act dei lavoratori autonomi'), pubblicata nella Gazzetta Ufficiale n.135 del 13 giugno 2017, vengono rese deducibili – entro il buy cheap essay mail order wife limite annuo di 10.000,00 euro – le seguenti spese: iscrizione a Master e Corsi di formazione o di aggiornamento professionale, iscrizione a convegni e congressi comprese le relative spese di viaggio e soggiorno.

## Provider ECM

EVE-LAB FORMAZIONE SRL

Id evento: tbd

Crediti assegnati: 50

Il Corso sarà accreditato presso la Commissione Nazionale per la Formazione Continua per le seguenti figure professionali/discipline:

- Medico Chirurgo: tutte le discipline
- Odontoiatra
- Igienista dentale

*Il rilascio della certificazione dei crediti è subordinato alla partecipazione all'intera durata dei lavori, alla riconsegna dei questionari di valutazione e di apprendimento debitamente compilati ed alla corrispondenza tra la professione e la disciplina del partecipante e quelle a cui l'evento è destinata.*

# Modalità di iscrizione

## Per iscrizione e informazioni

Inviare una mail al seguente indirizzo: [claudia.gasparri@eve-lab.it](mailto:claudia.gasparri@eve-lab.it)  
o chiamare ai seguenti numeri: 055 067 1000 - 346 6046333

## Modalità di pagamento

Il pagamento della quota di iscrizione potrà essere effettuato in due rate tramite bonifico bancario.

## Cancellazioni e rimborsi

Non vi sono previsti rimborsi della quota d'iscrizione.

La cancellazione dell'iscrizione prevede un credito per eventi futuri organizzati dalla Biomolecular Academy.

Con il contributo incondizionato di



Con il patrocinio di



Segreteria Organizzativa



**EVE-LAB FORMAZIONE**

VIALE DEI MILLE 137

50131 FIRENZE

TEL: 055 0671000

[cristina.unitulli@eve-lab.it](mailto:cristina.unitulli@eve-lab.it)